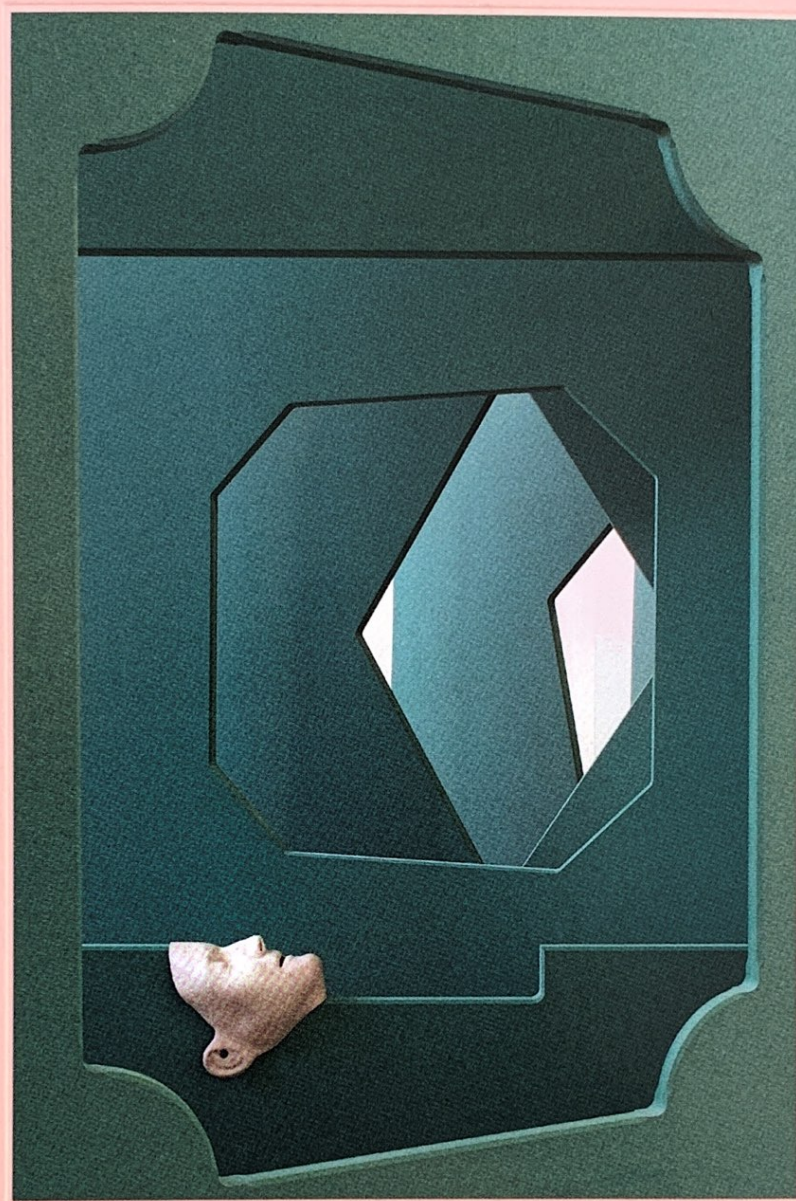


MANUELLA ÉDITIONS



Guillaume Constantin
La reconnaissance des motifs

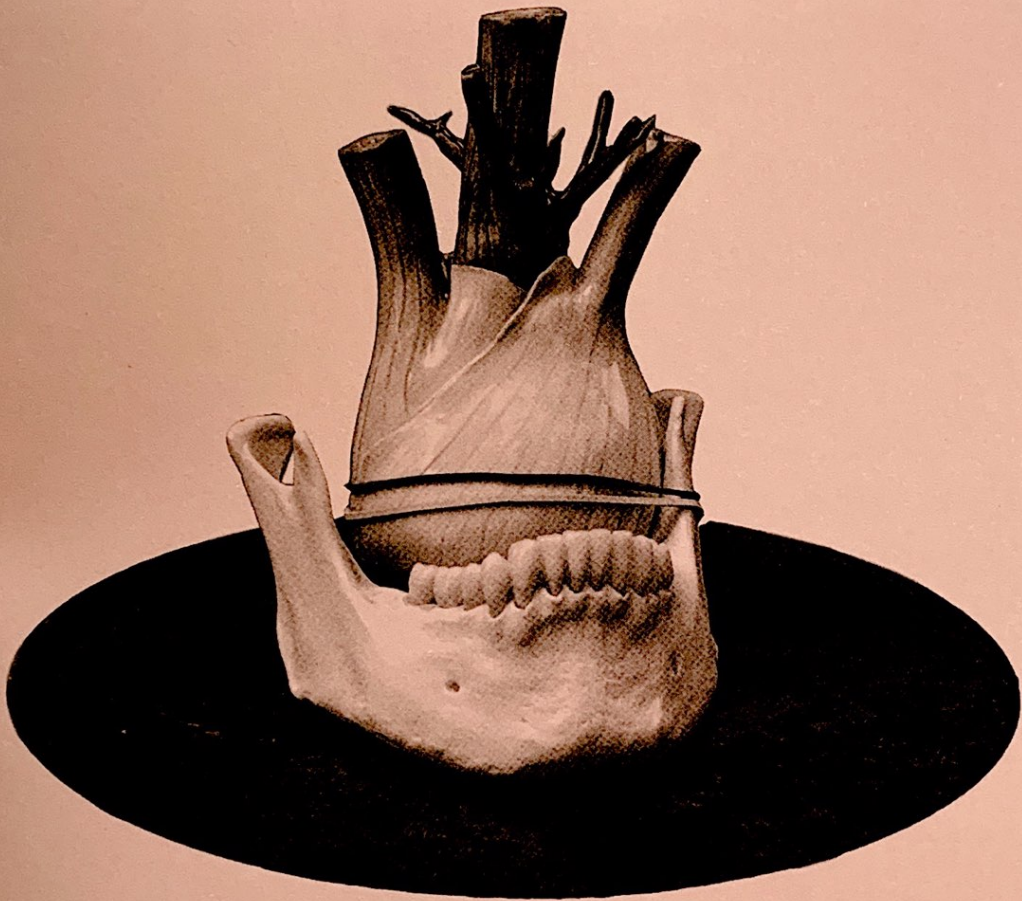
Expositions / Exhibitions

- 1
**L'inconnue
de la Seine
– Un songe**
- 25
**La méthode
des lieux**
- 65
**Si personne ne
me voit, je ne suis
pas là du tout**
- 71
Panoptikum
- 90
This is THE END
- 92
**Architextures
de paysage**
- 113
Fallimagini
- 122
**Penser les objets
par les bords**
- 137
Un mur d'argyle
- 148-151/161-163
**Géographies
sentimentales**
- 164
Arrondir les angles
- 185
**La constante
des variables**

Textes / Texts

- 17
**Les mêmes eaux
profondes que toi
The Same Deep
Water as You**
Chris Sharp
- 41
**La constante
des variables
A Constant and
Its Variables**
Marie Chênél &
Guillaume Constantin
- 81
**Fenouil
Fennel**
Caroline Hancock
- 105
**De la résilience
en sculpture
On Resilience
in Sculpture**
Marie Cantos
- 129
**Pans mémoriels
et trésors de guerre
Zones of
Remembrance
and Spoils of War**
Stéphanie Airaud
- 153
**Comment
s'orienter dans
la Sensibilité
Finding Your
Emotional Bearings**
Sally Bonn


- 177
**Détails de ce
qui change
Details of Change**
Antonia Birnbaum
- 201
**Index vaut mieux
que deux tu l'auras
Index is better than
two you'll get it**
Raphaël Brunel
- 209
**Biographie
de l'artiste
Artist
biography**
- 214
**Glossaire
Glossary**
- 226
**Biographies
des auteurs
Author
biographies**



Fenouil
Caroline Hancock

Exp
1
L'
d
—
25
L
d
65
S
m
p
71
P
90
T
92
A
d
113
F
122
P
p
137
U
148-1
G
se
164
A
185
L
d





Une fable sculpturale s'active sur un plat à gâteau rouillé: les reliques de Marie-Madeleine auraient été trouvées dans le Var... et il est fameusement relayé que, de son crâne, poussait un fenouil. Selon Pline, cette plante aurait pour vertu d'éclaircir la vue. Voilà justement l'activité systémique de Guillaume Constantin qui, par sa série continue de photographies *Everyday Ghosts*, ses assemblages et ses dispositifs de présentation, permet de rafraîchir notre regard. Déjà en 2004, Richard Deacon écrivait: «Make-believe is all too real and Guillaume Constantin gives us an interface¹.» Le relationnel et l'imbrication sont en effet au cœur de sa plastique conceptuelle, qui se déploie comme une remédiation perpétuelle d'images et de choses en *open source*, partagées sur la toile numérique ou dans l'espace réel.

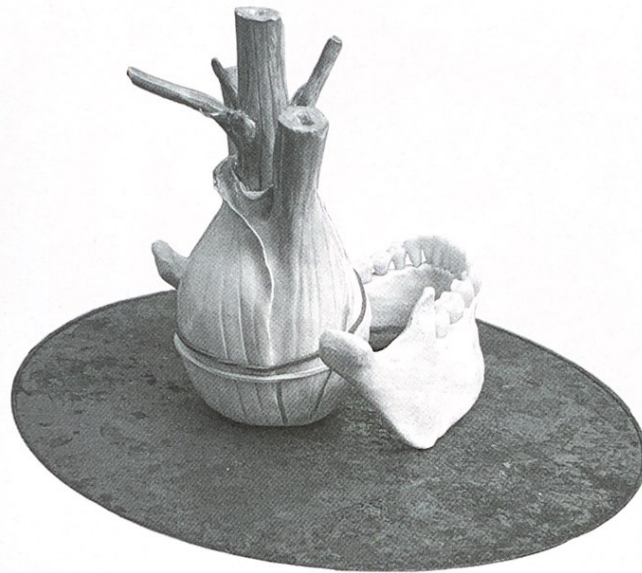
1. Richard Deacon, extrait d'«Interfacing», texte paru dans le catalogue de l'exposition «Mémoire collective», Londres, 2005. [«L'imaginaire est bien trop réel et Guillaume Constantin nous offre une interface.»]

Deux élastiques très choisis viennent entrelacer une mâchoire humaine trouvée et ce légume en faïence commandité à une comparse, l'artiste Marion Auburtin, pour former *Pushing my face in the memory of you again*². Dans une incarnation précédente, un vrai fenouil était acteur de ce grand écart. Guillaume Constantin engage notre imaginaire dans l'éventail des possibles de ses *Fantômes du Quartz*, et autres replis du quotidien déplacés, déclassés et actualisés à l'âge du soi-disant tout-reproductible. Délicieux feuilletage anisé pour aiguïser nos icônes comme nos anonymes, Hans Memling en sweat-shirt ou inconnue de la Seine en exercice de sauvetage, dans des mises en scène qui chavirent. Un chardon nous empêche de nous avachir. Mangez donc ce *paradoxe du trésor*³!

2. «Panoptikum», exposition personnelle, Kiosque Raspail [construit par l'architecte Renée Gailhoustet], Ivry-sur-Seine, 2018. Voir p. 71.

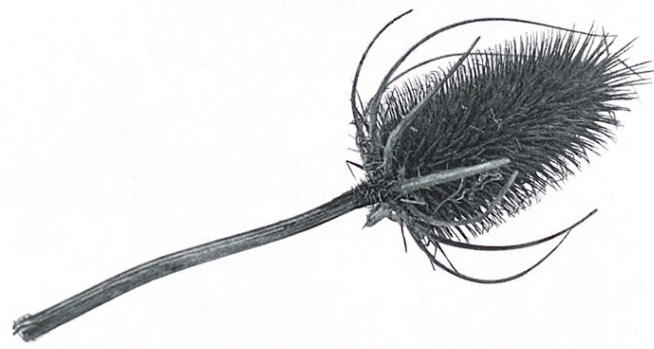
3. En référence à l'exposition éponyme, avec Raphaël Zarka, chez Interface, Dijon, 2008.

entrelacer
légume
se, l'artiste
g my face in the
nation
ur de ce grand
notre imaginaire
intômes
en déplacés,
disant tout-
nisé pour
rmes, Hans
de la Seine
ises en scène
che de nous
trésor³!



Fennel
Caroline Hancock

Exp
1
L
d
—
25
L
d
65
S
m
p
71
P
90
T
92
A
d
113
F
122
P
p
137
U
149-1
G
se
164
A
185
L
de



A sculp
a rusty
Magdal
and, far
out of h
our clar
Guillaur
ongoing
and his p
Back in :
is all too
an interf
core part
of a perp
and other
Internet c

1. Richard Deacon, "In
Memory, exh. cat., Lc



A sculptural fable is being brought to life on a rusty cake tray: legend has it that relics of Mary Magdalene were found in France's Var département – and, famously, that a fennel plant was growing out of her skull. According to Pliny, fennel improves our clarity of vision. Which is precisely what Guillaume Constantin's system is all about as his ongoing *Everyday Ghosts* photo series, his assemblages and his presentation gambits freshen up our gaze. Back in 2004 Richard Deacon wrote, "Make-believe is all too real and Guillaume Constantin gives us an interface¹." Intermeshing and the interpersonal are core parts of his conceptual sculpture, which consists of a perpetually renewed handing-on of images and other open source material, shared via the Internet or in real space.

1. Richard Deacon, "Interfacing", in *Collective Memory*, exh. cat., London, 2005.

En
1 L
d
—
25 L
d
65 Si
m
Pi
71 P
90 T
92 A
d
113 F
122 P
p
137 U
148-15
G
sé
164 A
185 L
de

In *Pushing my face in the memory of you again* (2018)², two meticulously chosen rubber bands splice a found human jawbone and a ceramic vegetable commissioned from fellow artist Marion Auburtin. In a prior incarnation a real fennel plant was part of this squaring of the artistic circle. Constantin also sets our imagination to work on the wide-ranging possibilities of his *Fantômes du Quartz* (*Ghosts of Quartz*) and other recesses of the everyday, displaced, relegated or updated in the age of alleged universal reproducibility. Delicious aniseed interleavings for honing both the iconic and the unknown: Hans Memling as a sweatshirt or a lifesaving exercise for anonymous drowned women of the Seine, in stagings that flip over. A thistle stops us from flopping over. So eat up this *paradoxical treasure*³!

2. « Panoptikum », solo exhibition, Kiosque Raspail [built by architect René Gailhoustet], Ivry-sur-Seine, 2018. See p. 71.

3. A reference to *Paradoxe du trésor*, joint Guillaume Constantin/Raphaël Zarka exhibition at Interface, Dijon, 2008.

